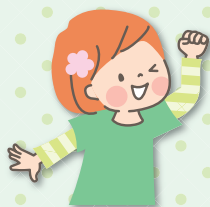


保育士募集



一人ひとりを大切にする保育に
いっしょにとりくみませんか



募集職種 保育士

採用人数 若干名

採用予定日 2025年4月1日

勤務条件(簡略)

給

与:大学 262,600円(基本給+住宅・時差等各種手当)

3年制短大・専門 261,800円(基本給+住宅・時差等各種手当)

2年制短大・専門 261,000円(基本給+住宅・時差等各種手当)

昇

給:年1回(原則4月)

賞

与:年2回支給(2023年度実績4カ月)

家賃補助:大田区保育従事者職員宿舍借り上げ支援事業(上限82,000円)

※家賃補助利用者は、上記給与に含まれている住宅手当が支給対象外になります。

退職金制度:東京都社会福祉協議会従事者共済・福祉医療機構退職共済

勤務時間:実働7時間15分 休憩45分(変形労働時間制)

休日休暇:日・祝日・年末年始休暇・有給休暇・夏季休暇・土曜休暇・特別休暇あり

社会保険:健康保険・厚生年金・労働保険

勤務先

③大森西第二保育園

東京都大田区大森西4-13-11-101

ご応募お待ちしております

②千鳥さくら保育園

東京都大田区千鳥2-28-11

①子どもの家保育園

東京都大田区大森東5-2-11

採用担当者からの メッセージ

東京都大田区で70年以上保育園だけの運営に尽力をし、子どもたちの“生きる力”を育ててきました。

各保育園では、みんな1人ひとりが違い、一人ひとりが大切という考えで、一緒に生活し遊ぶ中で、お互いを認め合い、さまざまなことを感じながら学びあっています。

また、子どもたちだけでなく、大人同士のコミュニケーションも密にし、お互いを認め合える楽しい保育園づくりをしています。そんな保育園・法人で一緒に働いてみませんか。

社会福祉法人 なぜの木会

保育士募集要項

応募資格	2025年3月までに短大・専門学校・4年制大学を卒業見込み、または既卒の方 保育士資格を有している方、または資格取得見込みの方
応募書類	1)履歴書(A4判・市販もしくは学校指定のもので写真添付) 2)卒業見込証明書・資格取得見込証明書(既卒者は職務経歴書・資格証明書の写し) 3)成績証明書(既卒者は不要)
選考方法	書類選考・適性検査・面接 ※適性検査・面接は同日に行います。
採用面接	随時実施しています。 ※日程・会場等の詳細は、書類選考通過者へ通知します。
採用予定日	2025年4月1日
勤務条件	2024年4月現在 給 与：基本給240,000円 ※職務経験者は前歴評価を行った上で個別に決定します。 2年制短大・専門卒モデル賃金(諸手当等含む) 5年後293,200円 10年後328,400円 諸 手 当：住宅手当/10,000円 時差手当/4,000円 ※時差手当:勤務施設によって、変動します。 処遇改善等加算Ⅲ/7,000円 通勤手当/当法人規程により支給 時間外手当・会議手当等あり リーダー・担当手当/10,000円 ※任命者のみ。 ※諸手当について、状況によって変動の可能性があります。 昇 給：年1回(原則4月) 期末手当：年2回支給(2023年度実績4カ月) 家賃補助：大田区保育従事者職員宿舍借り上げ支援事業(上限82,000円) ※家賃補助利用者は、上記諸手当の住宅手当が支給対象外になります。 退職金制度：東京都社会福祉協議会従事者共済・福祉医療機構退職共済 勤務時間：実働7時間15分 休憩45分(変形労働時間制) 子どもの家保育園:7時10分～19時30分の間で実働7時間15分(休憩45分) 千鳥さくら保育園:7時10分～20時30分の間で実働7時間15分(休憩45分) 大森西第二保育園:7時10分～20時30分の間で実働7時間15分(休憩45分) 土曜勤務：原則3週に1回 休日休暇：日・祝日・年末年始休暇・有給休暇・夏季休暇・土曜休暇・特別休暇あり 社会保険：健康保険・厚生年金・労働保険 契約期間：定めなし
勤務施設	①子どもの家保育園 東京都大田区大森東5-2-11 園長:福田 忠士 (開園:1949年6月1日 定員:99名) 電話 03-3761-1357 FAX 03-3761-1484 ②千鳥さくら保育園 東京都大田区千鳥2-28-11 園長:鈴木 玲子 (開園:2011年4月1日 定員:129名) 電話 03-3750-4983 FAX 03-3750-4986 ③大森西第二保育園 東京都大田区大森西4-13-11-101 園長:関口 由季子 (開園:2022年4月1日 定員:123名) 電話 03-3765-4116 FAX 03-6423-1187 ※各自のご希望や経験などによって、勤務施設間での異動の可能性があります。
業務内容	産休あけ保育・延長保育・特別な支援を要する児童に対する保育 子育て相談・地域子育て支援・教材準備・保育室清掃・連絡帳記入等の事務作業などの保育園業務全般
備考	内定者オリエンテーション・入職前研修期間・試用期間あり(入職後3か月・労働条件等変更なし)

勤務時間が短いことも
当法人の特色の一つです。
プライベートの時間も
大切にできます！



園見学受付中
各園への連絡もしくは、
法人HPよりお申込み
ください

応募書類送り先・問い合わせ先

皆様のご応募をお待ちしています

〒144-0051 東京都大田区西蒲田7-48-7 丸やビル5階
社会福祉法人なぜの木会 法人事務局
採用担当 早野まで(070-1309-4688)



最新情報は
こちら